

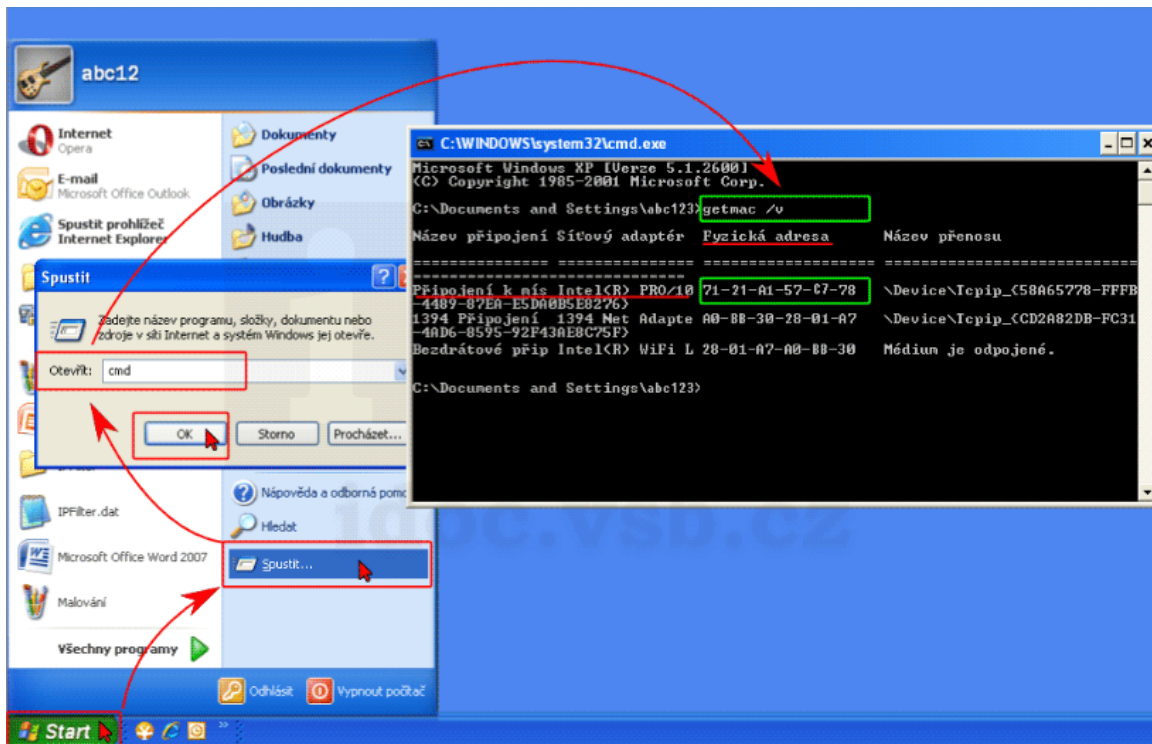
## Návod na zjištění MAC adresy počítače ve Windows XP pomocí příkazového řádku (cmd)

Zjistit MAC adresu v příkazovém řádku můžete jak příkazem **getmac /v** tak i pomocí příkazu **ipconfig /all**.

### Příkazový řádek cmd a getmac /v

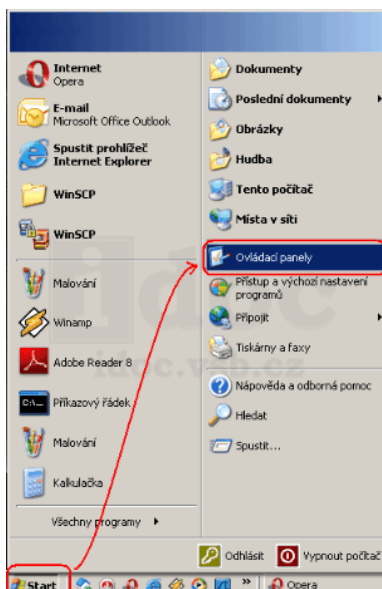
Jděte přes tlačítko *Start* ► *Spustit* a do pole *Otevřít* zadejte **cmd** (Příkazový řádek systému Windows) a potvrďte OK.

V okně příkazového řádku cmd napište **getmac /v** a potvrďte klávesou Enter. Ve výpisu najdete Váš *Adaptér sítě Ethernet (Připojení k místní síti...)* a k němu ve sloupci **Fyzická Adresa** vypsanou MAC adresu (sestavu písmen A až F a čísel 0 až 9).

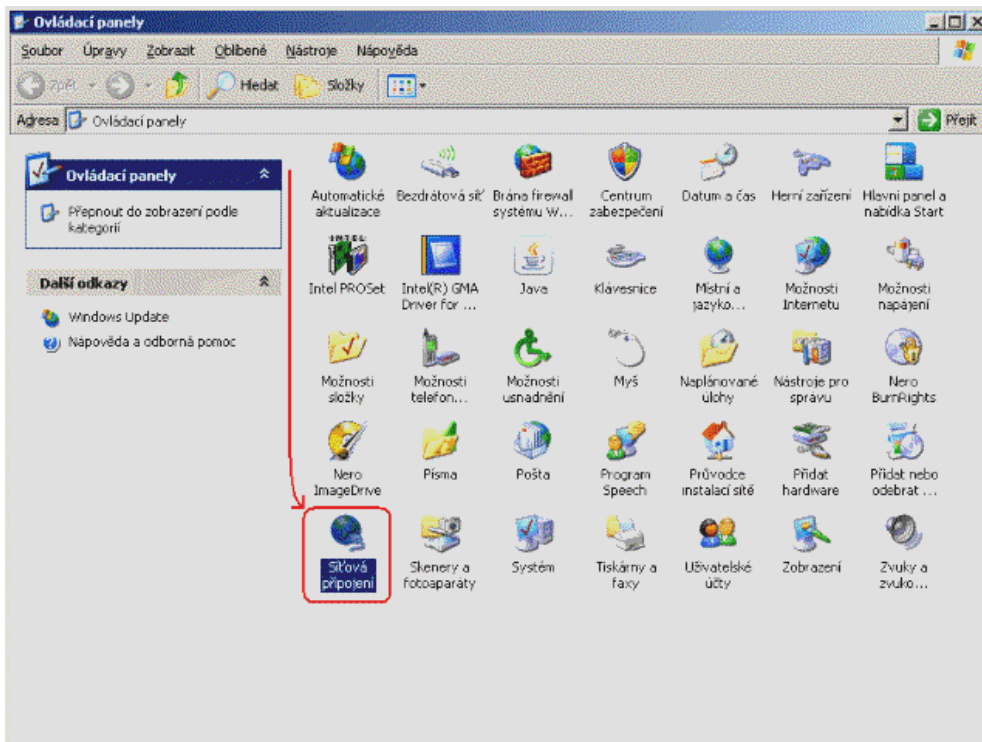



## Návod na zjištění MAC adresy vašeho počítače ve Windows XP

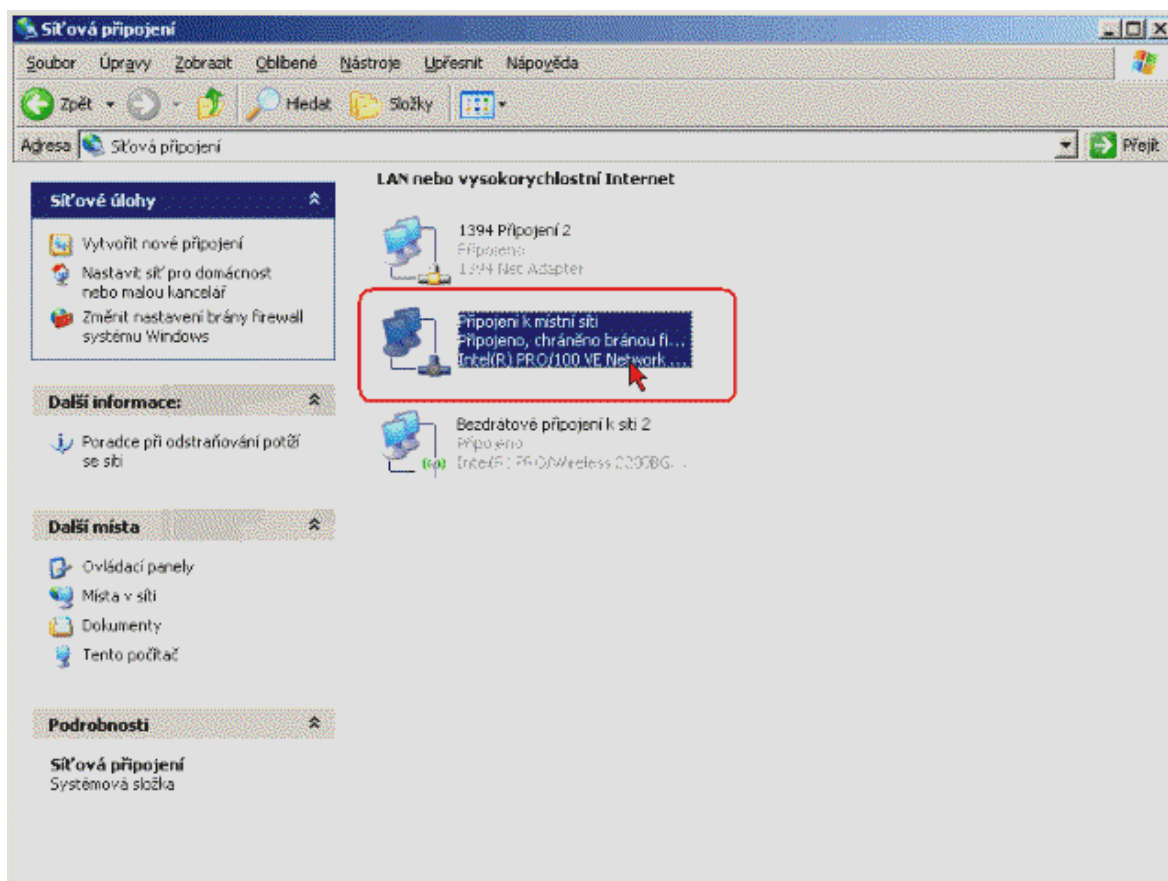
1. Jděte přes tlačítko *Start* ► *Ovládací panely*.



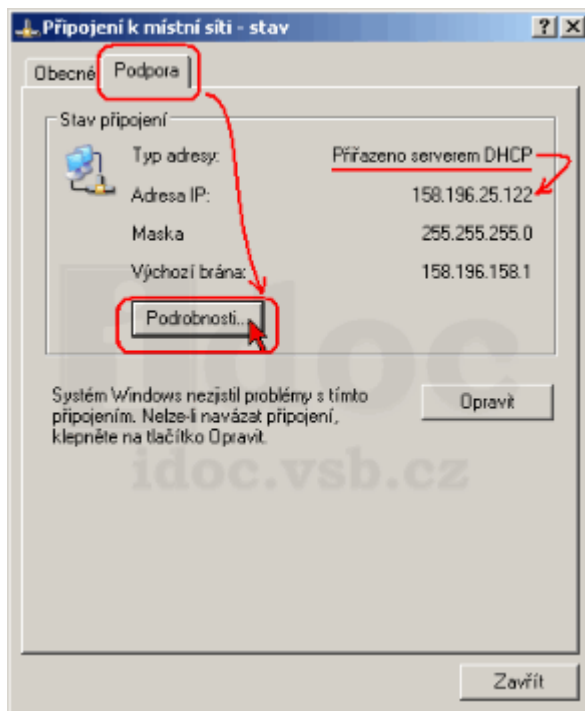
## 2. Vyberte *Síťová připojení*.



3. Ze zobrazených síťových připojení vyberte dle dokumentace k vašemu počítači (dle typu vaší síťové karty) připojení do "drátové" sítě. Ikona nemá anténku jako u WIFI, ale pevné napojení k síti  (Windows XP).



4. Na záložce *Podpora* klikněte na tlačítko *Podrobnosti*.



5. U položky **Fyzická adresa** je vaše hledaná MAC adresa (sestava písmen A až F a čísel 0 až 9).

